

Unsere beinahe Typen



Für Sie der komplette Entwurf
mit Angebot für die

„Julia“

Stand April 2022

Die zugehörige ausführliche Baubeschreibung für dieses Haus finden Sie auf unserer Webseite www.dammann-haus.de unter „Infos“.

Direkter Link : [Bau und Leistungsbeschreibung Dammann-Haus GmbH](#)

PS. Jetzt müssen Sie bitte mal kurz fast alles vergessen, was wir bisher zu ausschließlich individueller Planung geschrieben, auf unserer Internetseite gezeigt und favorisiert haben ;-)

Bauen wird irgendwie durch die verschiedensten neuen Anforderungen und leider auch durch die aktuellen Geschehnisse in der Welt immer teurer und damit die „Luft“ für manche, die gerne Bauen möchten leider auch dünner. Um das Ganze jetzt nicht langsam zu etwas zu machen, was sich nur noch wenige „Privilegierte“ leisten wollen und können, haben wir etwas herum gerätselt, wie wir die Situation von unserer Seite für alle etwas „vereinfachen“ können.

Die Tatsache, dass der Hauspreis effektiv etwa zur Hälfte aus Steuern besteht, können wir leider auch nicht ändern. Auf dem Rücken unserer eigenen Mitarbeiter, die dreiviertel der Leistungen ausführen und den fast immer gleichen Subunternehmen möchten wir auch nicht günstiger werden. Die gute Qualität und die tollen Ausstattungsdetails machen unsere Häuser aus und begründen natürlich auch unseren guten Ruf !

Jetzt werden die Einsparmöglichkeiten langsam weniger, wenn man eigentlich auch keine Lust hat, sich „stumpf“ mit nicht veränderbaren Typenhäusern auseinander zu setzen...

Hier nun aber unser Versuch, ohne dass Sie zu sehr in Ihrer Kreativität und den Wünschen beschnitten werden und ohne dass uns wegen immer gleichen Häusern langweilig wird ;-), trotzdem sehr schöne Häuser „in Günstiger“ hin zu bekommen :-)

Wir verfolgen hier zwei Arten von Einsparmöglichkeiten, bei denen definitiv nicht die Qualität leidet.

Unsere sogenannten „beinahe Typen“ beinhalten hier die Zielsetzung für eine Kosteneinsparung von 15.000 – 20.000 € (je nach Hausgröße) gegenüber gleichen, aber frei geplanten Häusern. Dies funktioniert dadurch, dass wir die Geometrie des Hauses vorgeben und so z.B. immer die gleiche Statik verwenden können. Sie dürfen problemlos in der Fassade zwischen horizontaler Holzfassade und Putzfassade oder Kombinationen daraus wählen und gerne mit uns auch die weitere Optik der Fassade durch Ändern der Fenster anpassen. Auch können innen statisch nicht relevante Wände ergänzt oder entfernt werden. Mit diesen Optionen können wir, wenn es gut läuft :-), einfach die bestehende Planung für Entwurf, Bauantrag, Werkplanung, usw. nahezu komplett weiterverwenden und Sie können das Geld, das der Aufwand für die Individuelle Planung sonst insbesondere auch durch das mehrfache Überarbeiten der Entwürfe, mehr bedeuten würde, einsparen.

Wir gehen hier, wie schon angekündigt zwei Wege:

1. Es gibt bewusst kleine Häuser, die wir durch wenig „Ecken“ in der Geometrie und klare Statik im Aufwand für die Erstellung besonders gering halten. Die Herausforderung ist hierbei, dass kleine Häuser in einem großen Bereich die gleichen Kosten verursachen, wie alle anderen auch, weil immer noch eine Heizung, ein Zählerschrank, Bäder, Bauleitung, Planung, usw. nötig sind und diese deshalb proportional beim Preis pro m² Wohnfläche einfach teurer werden als größere. Wir sind deshalb einmal gezielt mit „netten“ Grundrissen die mit wenig Flurfläche, damit viel in den Zimmern übrigbleibt, heran gegangen und die sich noch unter den „Isa´s“ und als Bungalow unter der „Natalie“ einordnen.
2. Und weiterhin haben wir einige Häuser, wie die „Imke“, „Julia“, „Nicole“ oder „Alexandra“ genommen, die wir immer wieder ähnlich bauen dürfen, weil sie scheinbar einfach gefallen :-)) und auf fast jedem Grundstück so baubar sind, und die wir obendrein von der Planung und der Ausführung ohne viel Aufwand verwirklichen können. Diese möchten wir als Varianten mit zwei möglichen Wohneinheiten vorstellen, damit Sie nicht nur durch günstigere Planung, sondern auch durch **doppelte Fördermöglichkeiten der KfW** interessant werden :-))

Genauere Infos zu den Förderprogrammen finden Sie unter www.KfW.de unter dem Stichwort: Bundesförderung-für-effiziente-Gebäude.

Fazit zu den „beinahe Typenhäusern“:

- Ihr Haus gibt es also immer noch nicht 2x, weil wir in den Vorgaben problemlos Änderungen zulassen
- Genauso hochwertig wie die individuell geplanten Häuser -> keine Abstriche in der Qualität
- Einsparung durch weniger Planungsaufwand bei uns
- Effiziente Grundrisse und Hausformen mit viel Raum und wenig Flur -> wohlfühlen auch auf kleinem Raum

Also immer noch ein „waschechtes“ Dammann-Haus ohne Abstriche, aber günstiger :-)

Mit diesem kompletten Angebot mit Entwurfsplan und der downloadbaren ausführlichen Baubeschreibung (und natürlich auch den anderen „beinahe Typen“) stellen wir Ihnen deshalb, zusätzlich zu unseren ganzen individuellen Anregungen im Katalog und natürlich unserer Internetseite www.dammann-haus.de unsere noch günstigeren Ideen als PDF vor.

Sie können dann natürlich selbst entscheiden, ob etwas für Sie dabei ist, oder ob Sie doch den längeren gemeinsamen Weg der komplett individuellen Planung favorisieren :-)

PS. Dieses Angebot bezieht sich preislich auf den Lieferradius A (ca. 200 Straßenkilometer um unseren Standort in 27419 Wohnste). Wenn Sie in unserer „direkten Nachbarschaft“ bauen möchten, können wir gerne über noch etwas bessere Preise reden und sprechen Sie uns natürlich auch an, wenn Sie vielleicht außerhalb des Radius A bauen möchten. Mit etwas mehr Transport- und Fahrtkosten geht es dort natürlich auch :-)

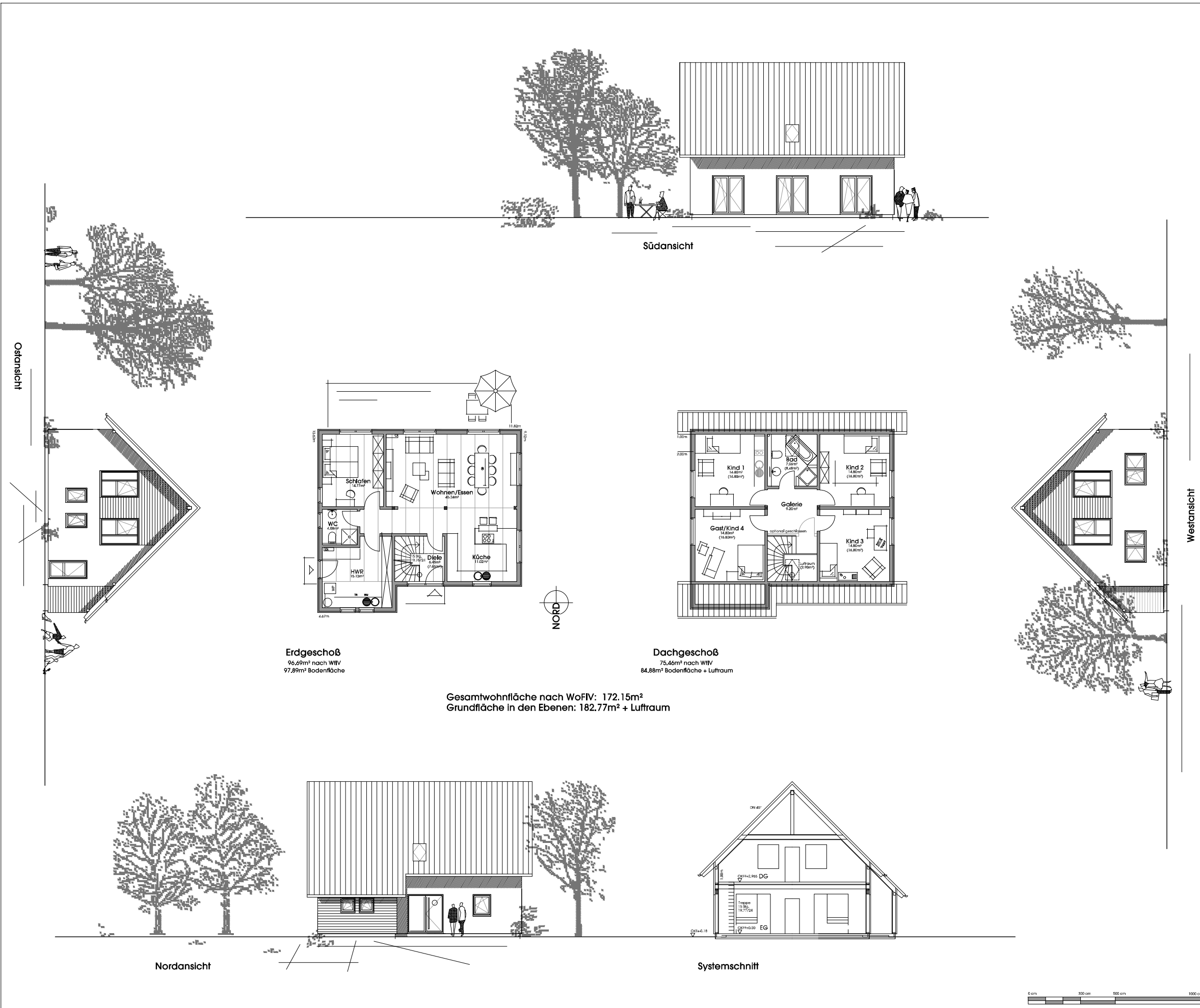
Anleitung zu diesem Angebot:

Im Folgenden finden Sie den kompletten Plan zum Haus und unser Angebotsblatt mit der Aufschlüsselung der ganzen Einzelgewerke.

Die zugehörige komplette Baubeschreibung für alle unsere Beinahetypenhäuser, auf der dieses Angebot basiert, finden Sie auf www.dammann-haus.de bei „Infos“
Direktlink: ([Bau und Leistungsbeschreibung Dammann-Haus GmbH](#)).

Wir freuen uns auf Sie ! :-)

Thomas Dammann & das ganze Dammann-Haus Team



Erdgeschoß
96,69m² nach WtFV
97,89m² Bodenfläche

Dachgeschoß
75,46m² nach WtFV
84,88m² Bodenfläche + Luftraum

Gesamtwohnfläche nach WoFIV: 172,15m²
Grundfläche in den Ebenen: 182,77m² + Luftraum

DAMMANN-HAUS GmbH
Tischlerei & Holzbau

Am Sportplatz 1 27419 Wohnste
T. 04169 . 9122 - 0 F. 04169 . 9122 - 44
info @ dammann-haus . de

**Neubau eines Wohnhauses
"Julia" als beinahe Typenhaus**

Bauherr
Bauort Lieferradius "A"
Plan ENTWURF - Grundrisse, Ansichten, Schnitt

Maßstab	1 : 100	Bearbeiter	td	Projekt-Nr.	04169/91 22-0	Plan-Nr.	E-01	Index	-
Datum	12.2021								

Alle Rechte am Entwurf liegen bei Thomas Dammann. Vervielfältigung des Planes, auch auszugsweise, bedarf der vorherigen Genehmigung durch die Fa. dammann-haus!

Planung

DA Thomas Dammann, Dipl.-Ing. Architekt
Im Dorfheld 19 27419 Tiste 04169/91 22-0

Firma Bauherr

Angebot für den Neubau eines KfW-Effizienzhaus 40EE mit Vorbereitung zur Plusenergie-Wohlfühlvariante

im Lieferradius A (200 Straßenkilometer um 27419 Wohnste)

Eigenleistungen und Ausbaugewerke

 Stand **04.2022**
"Julia" als "beinahe Typenhaus"

VERTRAGSLEISTUNGEN

Bestimmen Sie selbst den auszuführenden Leistungsumfang

Position	Bezeichnung	Gesamtpreis (in Euro)	Ausbau- haus	Schlüssel- fertig
Rohbau	Statik		Dammann-Haus Leistung	Dammann-Haus fix & fertig
	Bauantragsstellung			
	Bauplanung und Baukoordination			
	Vorfertigung und Fracht			
	Montage			
	Zimmererarbeiten/Dachstuhl			
	Fassade			
	Außentüren			
	Fenster und Terrassentüren			
	Malerarbeiten Dach außen			
	Summe Rohbau	256.400,00		
Ausbauhaus	Einzelgewerke mit Lieferung und Einbau		Bauperformance auf Wunsch	Dammann-Haus fix & fertig
1.	Thermobodenplatte und Grundleitungen	25.200,00		
2.	Dacheindeckung/Klempner, DfI-Fenster	13.000,00		
3.	Gipskartonarbeiten	12.400,00		
4.	Wärmedämmisolierung (Zellulose)	11.500,00		
5.	Trockenestrich im OG (nur Lohnkosten)	3.900,00		
6.	Elektro inkl. 1x Badlüftung	10.100,00		
7.	Heizung + Sanitär	40.400,00		
8.	Komfortlüftung	9.800,00		
9.	Fliesenlegerarbeiten	12.800,00		
10.	Innentreppe mit Brüstungsgeländern	6.000,00		
11.	Zimmertüren	3.500,00		
	Summe Einzelgewerke	148.600,00		
	Festpreis mit Putzfassade oder unbehandelter horizontaler Holzassade	405.000,00 <small>inkl. 19% MwSt.</small>		
Optional:				
-	Vereinfachung zum KfW55EE Effizienzhaus	-19.800,00		
-	Paket: Plusenergie-Wohlfühlvariante (PV-Anlage)	30.000,00		
-	Entfall Komfortlüftung (Minderpreis)	-9.800,00		
-	Wärmepumpe mit Tiefenbohrung (Aufpreis)	17.600,00		
-	Ausbaupaket 2. Wohneinheit	4.800,00		
-	Schornstein			siehe Baubeschreibung
-	Rollläden und Raffstoranlagen			siehe Baubeschreibung
Bauherr	Firma			